

## ZEISS SteREO Discovery.V12 + V20



SteREO Discovery.V12



SteREO Discovery.V20

SteREO Discovery.V12 та SteREO Discovery.V20 — моторизовані стереоскопічні системи, призначені для широкого спектра дослідницьких задач. Завдяки великій кількості аксесуарів забезпечується можливість оптимальної комплектації відповідно до індивідуальних технічних вимог. На вибір доступні ерготубуси, насадки для спільного спостереження, а також проміжні фототубуси та тубуси для флюоресценції. Велика робоча відстань забезпечує достатньо простору для зручної маніпуляції зі зразками.

Модель SteREO Discovery.V20 оснащена масштабуванням 20:1, що гарантує високу гнучкість при переході від загального огляду до отримання деталізованих, висококонтрастних тривимірних зображень найдрібніших структур.

### Варіанти комплектації

#### Платформи

- SteREO Discovery.V12: моторизоване масштабування.
- SteREO Discovery.V20: моторизоване масштабування.

#### Системи освітлення

- Відбите світло: волоконно-оптичні джерела холодного світла з точковим, кільцевим, лінійним, вертикальним, дифузійним, поверхневим та коаксіальним освітленням; світлодіодні кільцеві лампи з функцією сегментації.
- Прхідне світло: волоконно-оптичні та світлодіодні модулі.

#### Методи освітлення

Світле поле, темне поле, косе освітлення, поляризація, флюоресценція.

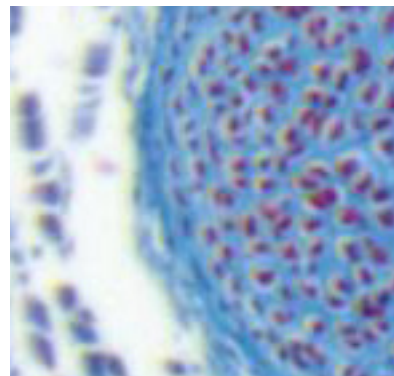
#### Додаткове обладнання

Окуляри, окулярні сітки, змінні об'єктиви, предметні столики, обладнання для поляризації, бінокулярні та тринокулярні тубуси, тримачі для столиків та регульовані штативи.

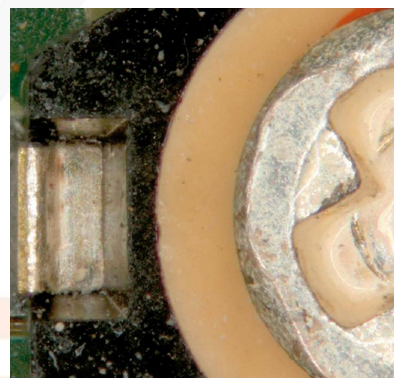
## ZEISS SteREO Discovery.V12 + V20

### Області застосування

- **Електроніка:** аналіз точок пайки, часток та артефактів на друкованих платах.
- **Судова експертиза:** збір та дослідження речових доказів шляхом аналізу частин боєприпасів, слідів інструментів, документів, волокон, покриттів, скла, текстилю та волосся.
- **Фармацевтична промисловість:** контроль якості та тестування терапевтичних препаратів, аналіз їхнього складу та структури.



Ембріон миші, забарвлений препаратом, прохідне світло, метод світлого поля, збільшення: 94x



Електронний компонент у відбитому світлі, метод світлого поля

### Функціональні особливості

SteREO Discovery.V12 та SteREO Discovery.V20 працюють з електронно-генерованою кривою масштабування, що забезпечує точне керування довільно обраними положеннями збільшення. Це дозволяє відтворювати масштаб зображення з точністю понад 99%.

Великий діапазон масштабування мікроскопа SteREO Discovery.V20 дозволяє досягати високого збільшення з використанням об'єктивів меншої кратності. Завдяки вужчому стереокуту просторове сприйняття мікроскопічного зображення дозволяє значно швидше виявляти найдрібніші деталі.

Обидві моделі сумісні з широким спектром модулів та аксесуарів, що забезпечує можливість подальшого розширення системи відповідно до змін технічних завдань — аж до створення найпотужнішої системи візуалізації, яку може запропонувати стереомікроскопія.

Панель керування SyCoP дозволяє керувати всіма основними функціями мікроскопа, не відриваючись від окулярів. Це гарантує швидкість, точність та високу відтворюваність результатів.